

# Mise en place d'un groupe pluridisciplinaire pour la promotion de la vaccination antigrippale dans un centre hospitalier : impact sur le taux de couverture vaccinale des professionnels

**Alexandra Jean**<sup>(1)</sup>, Florence Gauthier-David<sup>(2)</sup>, Marie-Anne Hubscher<sup>(2)</sup>, Claudine Miège<sup>(2)</sup>, Murielle Galas<sup>(1)</sup>, Sophie Nguyen<sup>(1)</sup>, Odile Tonnerre<sup>(3)</sup>, Farouka Bayon<sup>(4)</sup>, Bruno Chanzy<sup>(5)</sup>, Virginie Vitrat<sup>(6)</sup>

<sup>(1)</sup> Unité de lutte contre les infections nosocomiales, <sup>(2)</sup> Service de santé au travail, <sup>(3)</sup> Direction des soins, <sup>(4)</sup> Service communication, <sup>(5)</sup> Laboratoire, <sup>(6)</sup> Service des maladies infectieuses

**Centre Hospitalier Anecy Genevois**

# Introduction

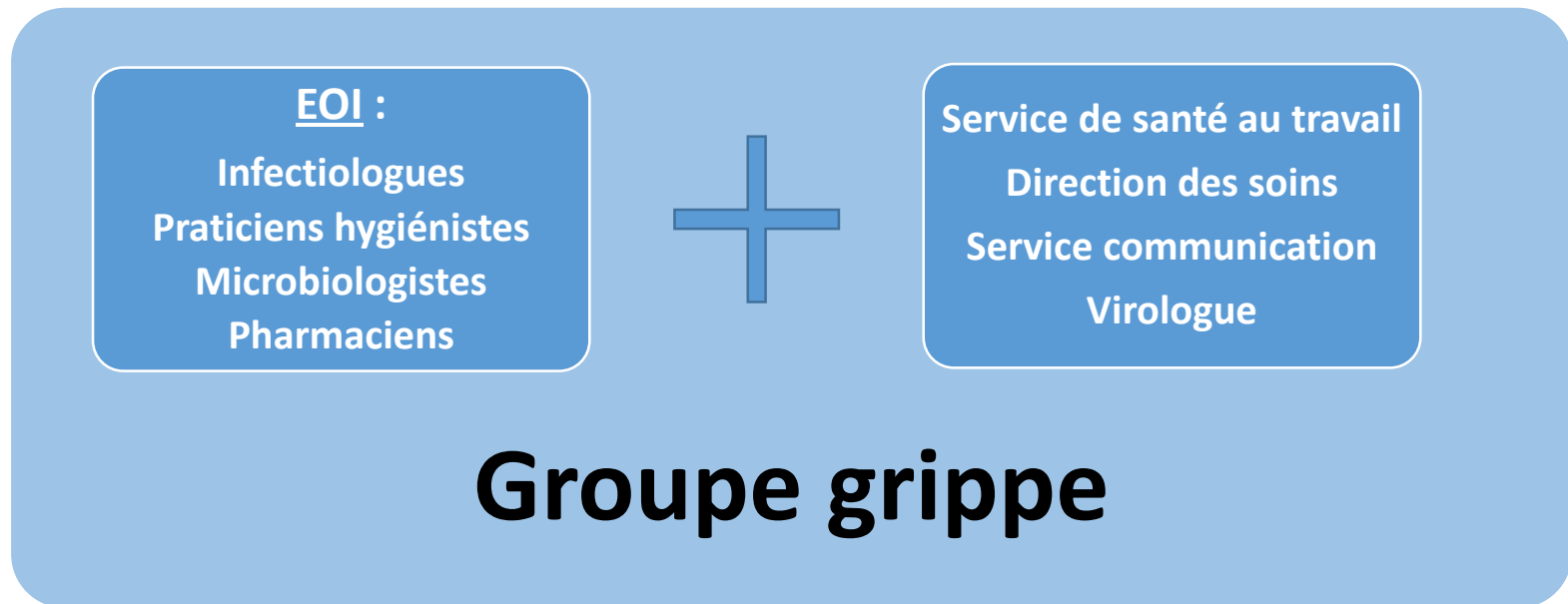
- **Centre Hospitalier Annecy-Genevois (CHANGE)** : CH général de 1420 lits et places, 2 sites (Annecy et Saint-Julien-en-Genevois), environ 4500 agents
- Stratégie de **prévention des gripes nosocomiales** au CHANGE :
  - **Alerte informatisée** des résultats positifs de grippe à l'ULIN
  - Organisation d'une **campagne annuelle de vaccination antigrippale** menée, jusqu'en 2014/2015, par le **service de santé au travail** :
    - Permanences de vaccination
    - Vaccination dans les services sur demande

# Contexte (1)

- **Taux global de vaccination antigrippale (VAG) en 2015 au CHANGE : 16,4 %**  
*Objectif national = 75 % chez les professionnels de santé*
- **6 épidémies de gripes nosocomiales au CHANGE signalées entre 2013 et 2015 :**
  - Services de MCO, SLD et EHPAD
  - 3 patients décédés
  - Au moins un cas parmi les soignants dans 4 de ces épidémies

# Contexte (2)

- **Groupe grippe pluridisciplinaire** (14 professionnels) créé par l'équipe opérationnelle d'infectiologie (EOI) et piloté par un infectiologue



- **Objectif** : Améliorer la couverture vaccinale des professionnels afin de réduire la nosocomialité de la grippe
  - ➡ Nouvelles modalités de promotion de la vaccination antigrippale

# Méthode (1)

## Référents grippe au sein des services

- **75 référents** nommés
- **Fonction :**
  - Professionnels paramédicaux (93%)
  - Professionnels médicaux (7%)
- **Volontaires** ou **désignés** par le cadre de santé du service
- **Rôles :**
  - Promouvoir la vaccination
  - Vacciner leurs collègues (non obligatoire)
  - Logistique (stocks de vaccins, fiches de traçabilité, ...)
- **Formation :**
  - 79% des référents ont participé à une formation dispensée par infectiologues

# Méthode (2)

## Stands et badges

- **Stands de vaccination/information**

- 5 stands, 15 personnes mobilisées
- Un jour donné
- Installés en des lieux (restaurant du personnel, vestiaires) et à des horaires stratégiques

- **Badge**



- Destiné à valoriser la démarche de vaccination
- Proposé aux professionnels au moment de la vaccination
- Inspiré de la stratégie des hôpitaux universitaires de Genève

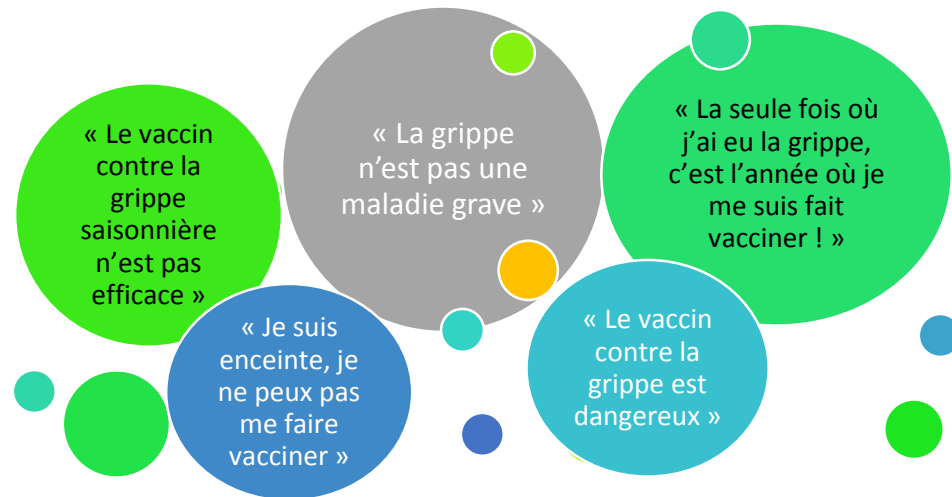
# Méthode (3)

## Flyer

- Flyer d'information « Vaccination contre la grippe saisonnière : idées reçues »



- Objectif : lever les idées reçues constituant un frein à la vaccination antigrippale



- Remis aux agents par les référents et au niveau des stands

# Méthode (4) Communication



Affichage



Intranet  
(compteur,...)



Newsletter EOI



Journal interne



Mails de retro-  
information



# Méthode (5)

Stratégie fortement soutenue par la direction de l'établissement

- Direction des soins
- CME

# Résultats (1)

## Comparaison 2015 - 2016

Catégorie professionnelle	Taux de VAG 2015	Taux de VAG 2016	p (Chi 2)
Agents médicaux	34,8%	<b>49,9%</b>	<0,01
Agents paramédicaux	13,8%	<b>23,7%</b>	<0,01
Autres professionnels	12,7%	<b>15,8%</b>	0,033
<b>Global</b>	<b>16,4%</b>	<b>25,6%</b>	<b>&lt;0,01</b>

**Taux de primo-vaccination : 25,1% en 2016, vs 10,5% en 2015 (p test du Chi 2 < 0,01)**

# Résultats (2)

## Comparaison services avec ou sans référent

Catégorie professionnelle	Taux de VAG 2016 Services <u>sans</u> référent	Taux de VAG 2016 Services <u>avec</u> référent(s)	p (Chi 2)
Agents médicaux	45,4%	51,2%	0,22
Agents paramédicaux	17,4%	25,8%	<0,01
Autres professionnels	13,2%	17,9%	0,20
Global	21,5%	29,1%	<0,01

# Résultats (3)

## Lieux de vaccination

Lieux	Campagne 2014/2015		Campagne 2015/2016	
	N	%	N	%
Services de soins	75	10,3	570	46,5
Stands de vaccination	-	-	240	19,5
Service de santé au travail	652	89,7	417	34,0
<b>Total</b>	<b>727</b>	<b>100</b>	<b>1227</b>	<b>100</b>

# Evaluation de la stratégie

- Evaluation partielle
- Par le groupe grippe et auprès des référents par questionnaire (adressé par mail, 19 réponses/75 soit 25%)
- **Référents** :
  - 40% de non vaccinés
  - Questionnaire référents : rôle simple, faible charge de travail, volontaires pour la prochaine campagne
- **Badge** :
  - Pas d'évaluation globale
  - Questionnaire référents : faible adhésion au badge dans leur service, perçu plutôt négativement par les agents (discriminant pour certains)
- **Autres actions** (communication, information, ...) :
  - Evaluation en cours

# Conclusion

- Une augmentation significative du taux de couverture vaccinale dans toutes les catégories professionnelles
- **Points clés :**
  - Leadership du pilote
  - Pluridisciplinarité et dynamique du groupe
  - Multimodalité de la stratégie
  - Anticipation (1<sup>ère</sup> réunion en juin) et communication poursuivie tout au long de la campagne
  - Fort appui de la direction
- **Limites :**
  - Référents non volontaires et/ou non vaccinés
  - Difficultés liées à l'organisation bi-site
  - Stratégie consommatrice de temps et de moyens humains

# Perspectives

Création de 4 sous-groupes de travail (formation/référents, communication, logistique, masque/badge)

- Renforcement du dispositif des référents (binôme médecin + paramédical)
- Séances d'information pour tout le personnel
- Elargissement de l'offre de vaccination : 2<sup>nd</sup>e journée avec stands
- Réflexion sur le port du masque
- ...

# Remerciements

- Groupe grippe
- Référents
- Direction