

Investigation et contrôle d'une épidémie d'Entérobactéries Productrices de Carbapénémase en chirurgie digestive

Présentation SF2H

8 juin 2017

Audrey Maurand

Interne en Pharmacie – CHU de Limoges

L. Dabos, C. Bataille, D. Valleix, S. Durand-Fontanier,
S. Riffaud, M-C. Rigaudie, M-C. Ploy, N. Pestourie, T. Naas,
Dr E. Couvé-Deacon

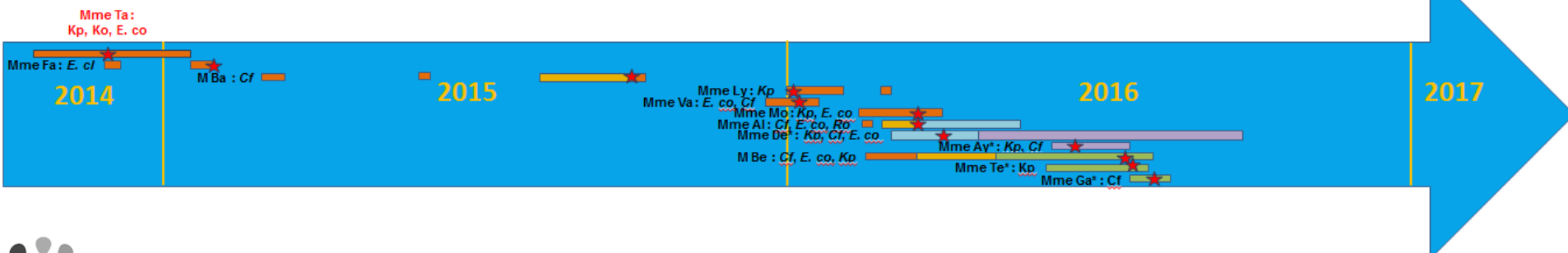


7, 8 et 9 juin 2017
XXVIII^e Congrès National de la Société
Française d'Hygiène Hospitalière

Introduction et contexte



- CHU de Limoges, 2 000 lits et places
- 26/11/2014 : *K. pneumoniae* **OXA-48**, découverte fortuite, ECBU
 - patiente hospitalisée depuis 36 jours en CDGE (30 lits)
 - 0 cas secondaire
- 2015 - 2016 : plusieurs découvertes fortuites d'EPC en CDGE, avec généralisation secondaire au CHU...



Matériel et méthode

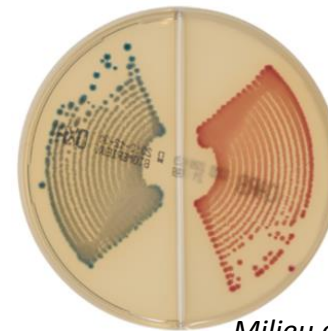


prise en charge institutionnelle :

- organisation des soins :
 - marche en avant, renfort
 - PC (BHRé, contact)
- suivi informatique (SIH) :
 - identification (porteurs, contacts)
 - suivi des admissions
- procédures institutionnelles
- courriers types de sortie
- communication :
 - formation du personnel
 - dépliants (porteur, personnel)

stratégie de dépistage :

- dépistage des contacts
3 à 72h d'intervalle
- dépistage de dissémination autour
du porteur
hebdomadaire
- suivi de décolonisation des porteurs



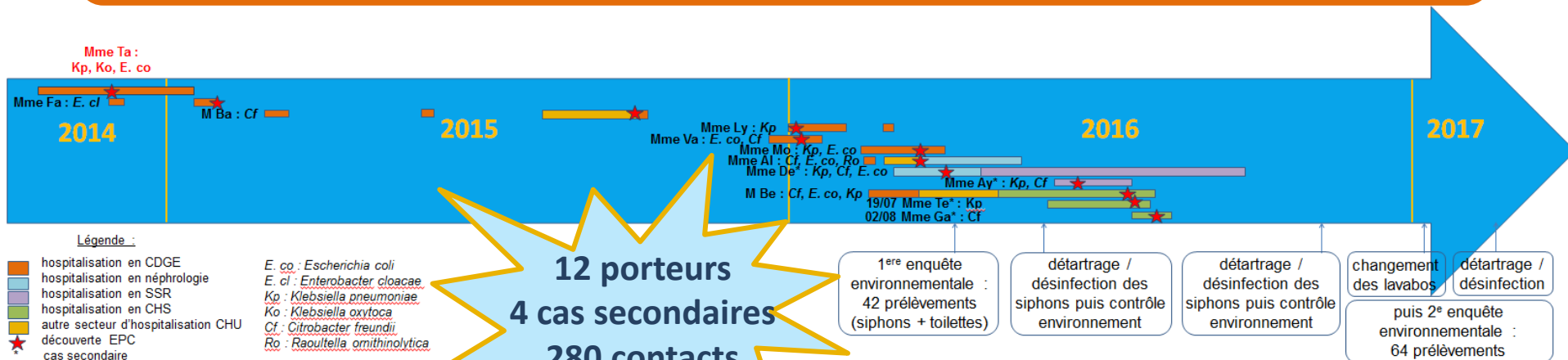
Milieu chromID™
CARBA SMART
(bioMérieux)

Xpert® Carba-R

Rapid molecular test to detect and differentiate genes encoding KPC, NDM, VIM, IMP, and OXA-48 carbapenemases



Résultats



Enquête environnementale :

- mars 2016 : 5 points EPC+ (dont siphon lavabo porteuse index)
- 1 an après :
 - négativation des 5 points EPC+
 - mais 6 nouveaux points EPC+
- EPC **persiste** dans l'environnement

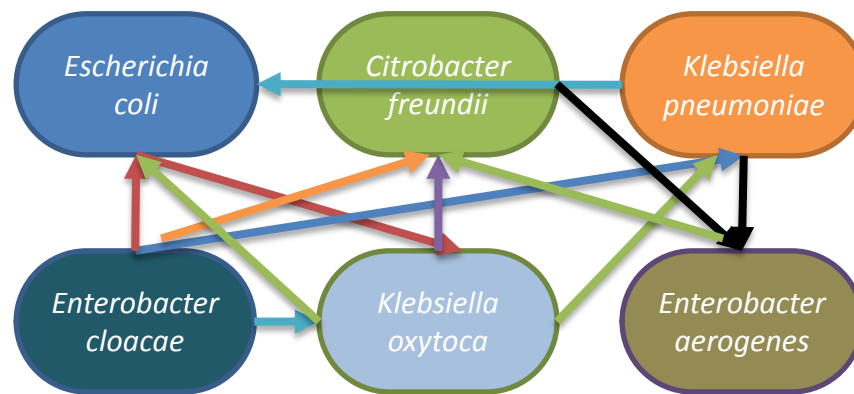
Résultats du CNR :

- MLST
→ **plusieurs clones**
- séquençage haut débit
→ **1 seul vecteur**
- 5 souches environnementales appartiennent au même clone que des souches cliniques



Discussion et Conclusion

- épidémie de **plasmides** vecteurs de blaOXA-48
- **transfert inter-espèces bactériennes** important
- **implantation environnementale** difficile à éliminer



Investigation et contrôle d'une épidémie d'Entérobactéries Productrices de Carbapénémase en chirurgie digestive

Merci de votre attention

Audrey Maurand

Interne en Pharmacie – CHU de Limoges

L. Dabos, C. Bataille, D. Valleix, S. Durand-Fontanier,
S. Riffaud, M-C. Rigaudie, M-C. Ploy, N. Pestourie, T. Naas,
Dr E. Couvé-Deacon



7, 8 et 9 juin 2017
XXVIII^e Congrès National de la Société
Française d'Hygiène Hospitalière